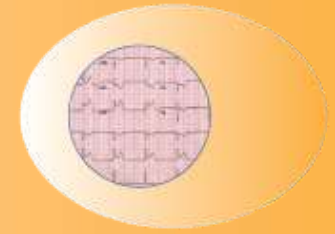




Centro Cardiovascolare
Azienda per i Servizi Sanitari n. 1 Triestina



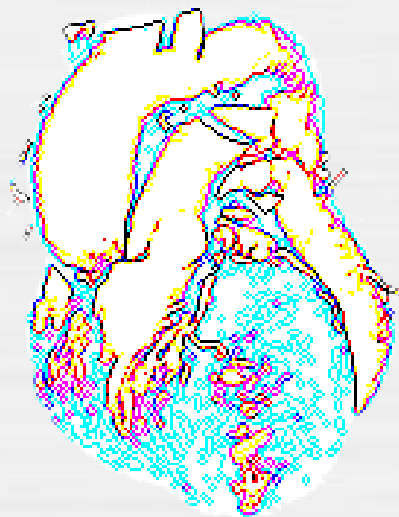
Area Cardiologica

Laboratorio di ecocardiografia



Laboratorio di ecocardiografia

STENOSI VALVOLARE MITRALICA





Stenosi valvolare mitralica

LA STENOSI VALVOLARE MITRALICA

- **La stenosi mitralica consiste nel progressivo restringimento dell'apertura valvolare.**
- **Tale meccanismo conduce ad una progressiva riduzione del flusso di sangue che la attraversa.**





Stenosi valvolare mitralica

Principali cause

- **Febbre reumatica (età giovanile)**
- **Calcificazioni della valvola (età senile)**





Stenosi valvolare mitralica

Evoluzione

- **La progressione della stenosi mitralica determina un restringimento della valvola che riduce la quantità di sangue che la può attraversare.**
- **L'atrio sinistro si dilata, aumentando così la possibilità di insorgenza di aritmie come la fibrillazione atriale**





Stenosi valvolare mitralica

Terapia

- **La terapia per la stenosi valvolare aortica è prevalentemente medica.**
- **E' fondamentale curare i fattori di rischio cardiovascolare, ove necessario:**
 - **Ipertensione arteriosa**
 - **Colesterolo**
 - **Diabete mellito**
 - **Ridurre il peso corporeo**
 - **Sospendere il fumo**





Stenosi valvolare mitralica

Terapia

Quando la stenosi mitralica diventa severa, si possono manifestare i seguenti sintomi:

- **Palpitazioni ed aritmie a rapida risposta ventricolare**
- **Difficoltà al respiro da minimo sforzo e/o riposo**





Stenosi valvolare mitralica

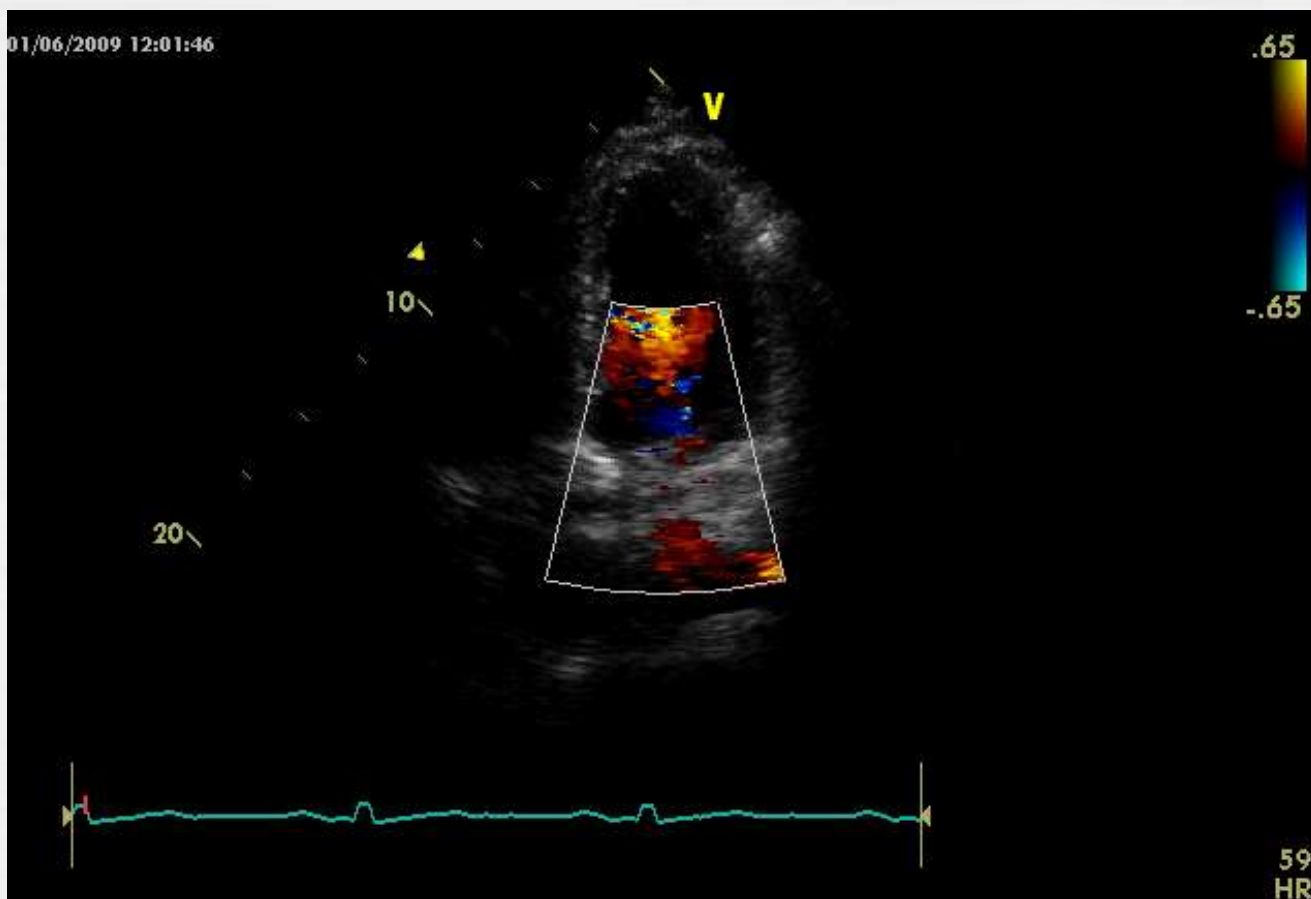
Terapia

- **Se comparissero i suddetti sintomi, è fondamentale contattare il Medico di Medicina Generale per esser inviati per una rivalutazione cardiologica.**
- **In questi casi, se durante la visita cardiologica si riscontrasse l'effettiva gravità dei sintomi, il caso verrebbe discusso collegialmente per un potenziale intervento di sostituzione chirurgica della valvola.**





Stenosi valvolare mitralica



Stenosi della valvola mitralica

