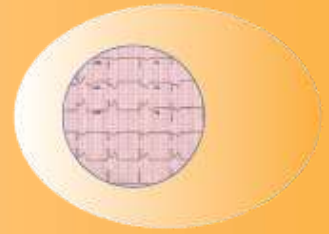




Centro Cardiovascolare
Azienda per i Servizi Sanitari n. 1 Triestina



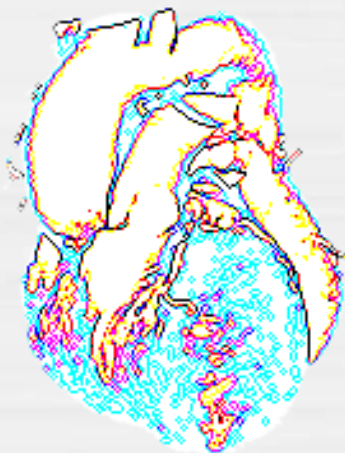
Area Cardiologica

Laboratorio di ecocardiografia



Laboratorio di ecocardiografia

STENOSI VALVOLARE AORTICA





Stenosi valvolare aortica

STENOSI VALVOLARE AORTICA

- **La stenosi valvolare aortica consiste nel progressivo restringimento delle cuspidi.**
- **Tale meccanismo conduce ad una progressiva riduzione del flusso di sangue che la attraversa.**





Stenosi valvolare aortica

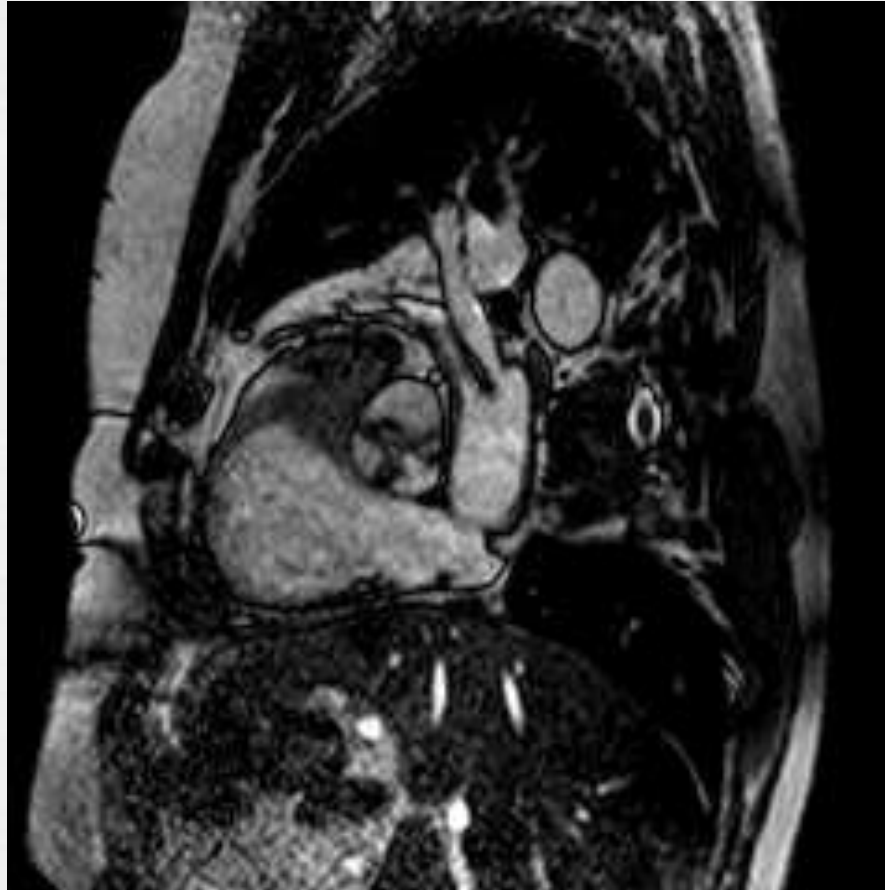
Cause

- **Pregressa febbre reumatica**
- **Anomalia congenita della valvola aortica (valvola aortica bicuspide)**
- **Degenerazione e/o invecchiamento del tessuto valvolare**

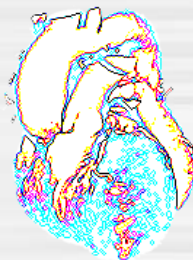




Stenosi valvolare aortica



Valvola aortica stenotica





Stenosi valvolare aortica

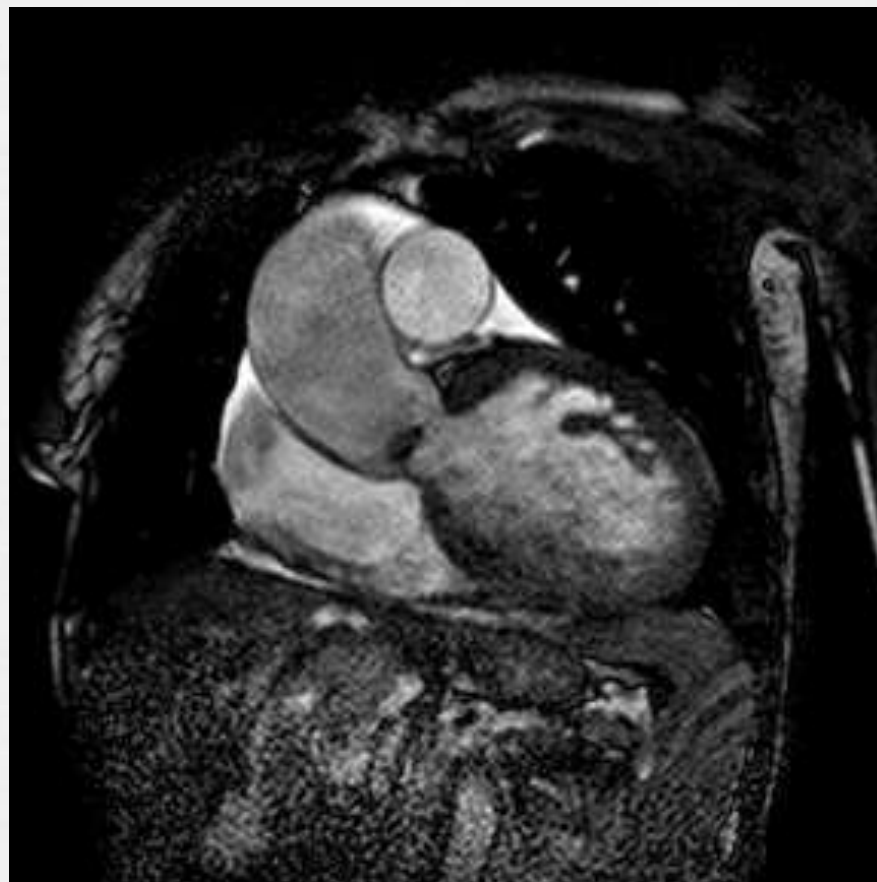
Evoluzione

- **Con la progressione della stenosi aortica, la valvola si restringe e si riduce la quantità di sangue che la può attraversare.**
- **Il muscolo cardiaco si ispessisce (aumenta l'ipertrofia) e può nel tempo indebolirsi.**





Stenosi valvolare aortica



Valvola aortica stenotica

cerovaz





Stenosi valvolare aortica

Sintomi

- **La stenosi aortica non produce sintomi finchè non raggiunge un grado importante di stenosi.**





Stenosi valvolare aortica

Terapia

- **La terapia per la stenosi valvolare aortica è prevalentemente medica.**
- **E' fondamentale curare i fattori di rischio cardiovascolare, ove necessario:**
 - **Ipertensione arteriosa**
 - **Colesterolo**
 - **Diabete mellito**
 - **Ridurre il peso corporeo**
 - **Sospendere il fumo**





Stenosi valvolare aortica

Terapia

Quando la stenosi valvolare aortica diventa severa, si possono manifestare i seguenti sintomi:

- **Dolore al petto**
- **Palpitazioni associate a vertigine e/o svenimento**
- **Difficoltà al respiro durante lo sforzo**





Stenosi valvolare aortica

Terapia

- **Se comparissero i suddetti sintomi, è fondamentale contattare il Medico di Medicina Generale ed esser inviati ad una visita cardiologica.**
- **In questi casi, se durante la visita cardiologica si riscontrasse l'effettiva gravità dei sintomi, il caso verrebbe discusso collegialmente per un potenziale intervento di sostituzione chirurgica della valvola.**

